

SUPSI

Collegare le unità di rete condivise

Windows 

 Guida per: **collaboratori**.

 Tempo di esecuzione: **10 min.**

Introduzione

In questa guida sarà illustrato come accedere alla cartella condivisa dipartimentale e/o personale.

Prerequisiti

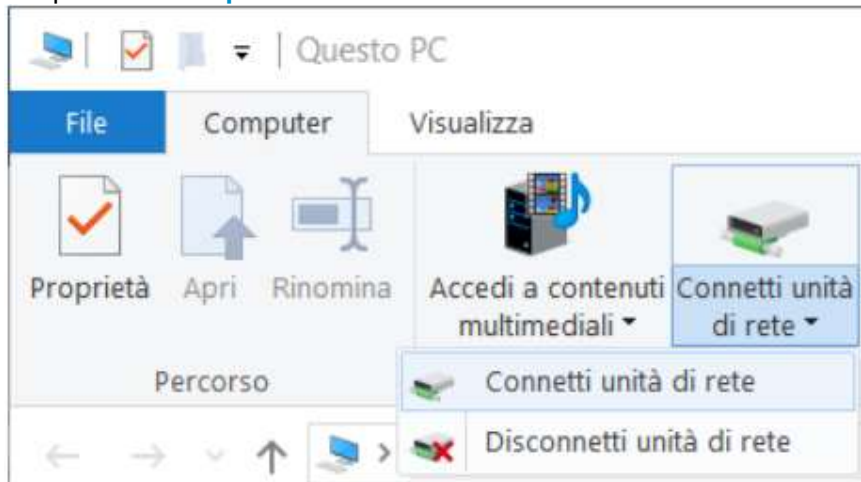
- Windows 10
- Connessione alla WiFi SUPSI o tramite VPN

SUPSI

Primo passo

Una volta effettuato il collegamento alla rete WiFi oppure alla VPN seguire i seguenti passaggi per connettersi alle unità di rete condivise. **I computer dipartimentali messi a dominio collegano automaticamente le unità di rete condivise.**

1. In esplora file selezionare **Questo PC**
2. Nel pannello **Computer** Selezionare **Connetti unità di rete**



3. Inserire l'unità da connettere e scegliere una lettera di unità
 1. Cartella condivisa DFA (unità G): **\\dfa.share.supsi.ch\dfa**
 2. Cartella personale (unità P): **\\dfa.home.supsi.ch\dfa_users\nome.cognome**

Specificare la cartella di rete di cui eseguire il mapping.

Specificare la lettera dell'unità per la connessione e la cartella a cui connettersi:

Unità:

Cartella:

Esempio: \\server\condivisione

Riconnetti all'accesso

Connetti con credenziali diverse

4. Selezionare **Riconnetti all'accesso** e premere il pulsante **Fine**.
5. Inserire le proprie credenziali di accesso a **Windows** e memorizzarle se il computer è
6. personale.

SUPSI

7. Premere il pulsante **OK** per confermare



Se si riscontrassero problemi o per altre domande contattare il servizio informatico del proprio dipartimento:

Email: helpit@supsi.ch

Contatto telefonico: