


## SUPSI

# Accesso VPN

Ubuntu 

 Guida per: **studenti** e **collaboratori**

 Tempo di esecuzione: **5 min**

## Introduzione

---

In questa guida sarà illustrato come accedere alle risorse di rete SUPSI tramite connessioni esterne, come per esempio da casa o fuori ufficio da un sistema operativo Linux Ubuntu. La VPN va inizialmente configurata, ed in seguito attivata secondo necessità.

## Prerequisiti

---

- Ubuntu 12.10 o superiore
- PC collegato in rete
- Possesso di un **account netID**

## SUPSI




Scegliere una versione per scaricare Cisco Anyconnect.  
64bit: <http://tools.ti-edu.ch/vpn-linux64>  
32bit: <http://tools.ti-edu.ch/vpn-linux32>

### Primo passo (installazione)

Il programma utilizzato per connettersi alla VPN è **Cisco AnyConnect**.

Estrarre il pacchetto di installazione scaricato con i link menzionati sopra e seguire la procedura d'installazione passo per passo.

1. Aprire un **terminale** dalla seguente icona  .

È possibile trovare il terminale aprendo Mostra applicazioni  posta in basso a sinistra dello schermo, oppure effettuando una ricerca presso la stessa schermata.

2. Aperto il terminale, dirigersi sotto la cartella dove è presente il pacchetto di installazione con il seguente comando:

```
$ cd Scaricati/
```

3. Estrarre il pacchetto con il seguente comando, inserendo correttamente il nome del pacchetto:

```
$ tar -xvzf anyconnect-predeploy-linux-x.tar.gz
```

4. Fatto ciò, accedere nella cartella estratta:

```
$ cd anyconnect-predeploy-linux-x/
```

## SUPSI

5. Accedere poi nella sottocartella **vpn**:

```
$ cd vpn/
```

6. Entrati nella cartella non basterà altro che eseguire il seguente comando per installare il programma:

```
$ sudo ./vpn_install.sh
```

7. Durante lo script di installazione verrà chiesto di accettare i termini e le condizioni, quindi accettarli digitando **y** e premendo poi **Invio**.

```
Description of Other Rights and Obligations
```

```
Please refer to the Cisco Systems, Inc. End User License Agreement.  
http://www.cisco.com/en/US/docs/general/warranty/English/EU1KEN\_.html
```

```
Do you accept the terms in the license agreement? [y/n]
```

8. Dopo aver accettato le condizioni Cisco AnyConnect verrà installato.


```
You have accepted the license agreement.  
Please wait while Cisco AnyConnect Secure Mobility Client is being  
installed...  
Removing previous installation...  
Uninstalling Cisco AnyConnect Secure Mobility Client...  
Successfully removed Cisco AnyConnect Secure Mobility Client from the system.  
Starting Cisco AnyConnect Secure Mobility Client Agent...  
Done!
```


## SUPSI

### Secondo passo (attivazione)

---

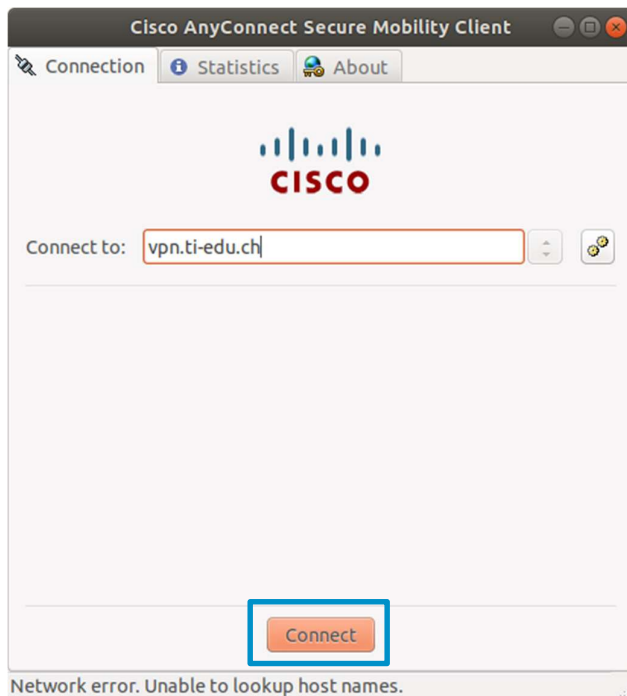
Dopo aver installato il programma, aprirlo per la prima configurazione

1. **Aprire** Cisco Anyconnect da Mostra applicazioni  posta in basso a sinistra dello schermo, o effettuando una ricerca presso la stessa schermata.

È possibile trovare il programma sotto la seguente icona .

2. Al primo accesso, compilare il campo dell'indirizzo con [vpn.ti-edu.ch](https://vpn.ti-edu.ch).

Quindi cliccare su **Connect**.

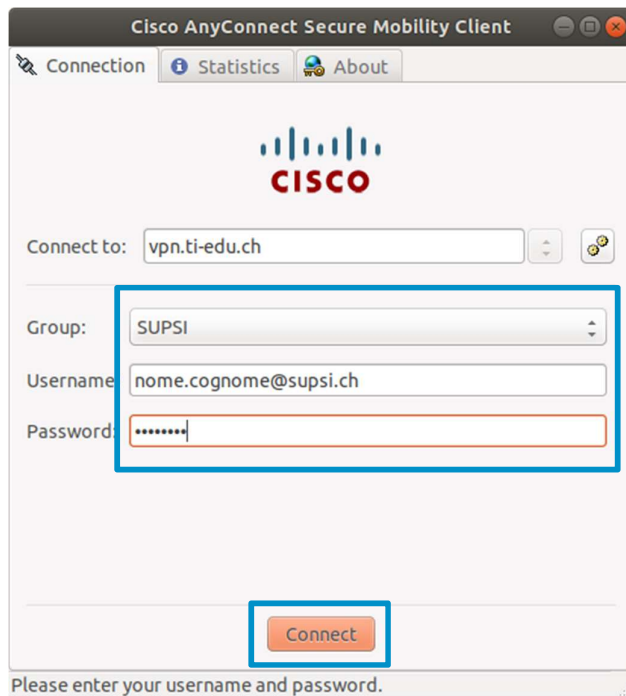


## SUPSI

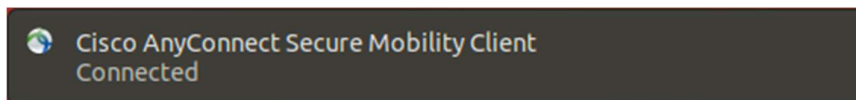
4. Nella finestra che appare selezionare il gruppo **SUPSI** e inserire il **proprio NetID** con la relativa password.

Dopo la prima connessione, ogni volta che si vorrà connettere la VPN il programma richiederà solo la password del proprio NetID.

Premere infine su **Connect** per connettersi alla VPN




5. Se il collegamento è stato eseguito correttamente apparirà la seguente notifica in alto dello schermo.

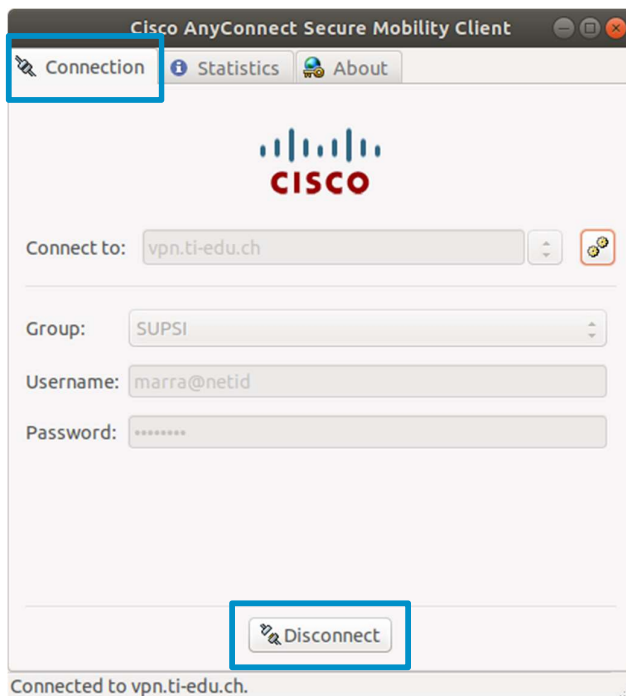


## SUPSI

### Secondo passo (disattivazione)

Dopo aver attivato il collegamento è possibile disconnettersi in qualsiasi momento nel seguente modo:

1. Aprire Cisco Anyconnect dall'icona  sulla barra delle applicazioni.
2. Sotto la scheda **Connection**, cliccare su **Disconnect** per disconnettersi dalla VPN.



Se si riscontrassero problemi o per altre domande contattare il servizio informatico del proprio dipartimento:

Email: [helpit@supsi.ch](mailto:helpit@supsi.ch)  
Contatto telefonico: **+41 058 666 66 51**