


## SUPSI

# Accesso VPN

Windows 

 Guida per: **studenti** e **collaboratori**

 Tempo di esecuzione: **5 min**

## Introduzione

---

In questa guida sarà illustrato come accedere alle risorse di rete SUPSI tramite connessioni esterne, come per esempio da casa o fuori ufficio.  
La VPN va inizialmente configurata, ed in seguito attivata secondo necessità.

## Prerequisiti

---

- Windows 7/10
- PC collegato in rete
- Possesso di un **account netID**

## SUPSI



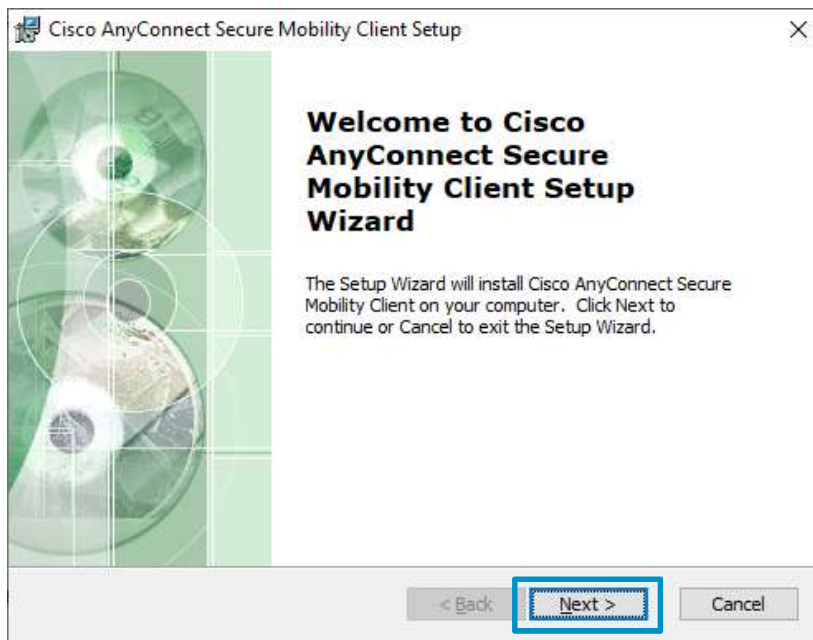
Accedere qui per scaricare Cisco Anyconnect:  
<http://tools.ti-edu.ch/ti-edu-vpn-win>

### Primo passo (installazione)

Il programma utilizzato per connettersi alla VPN è **Cisco AnyConnect**.

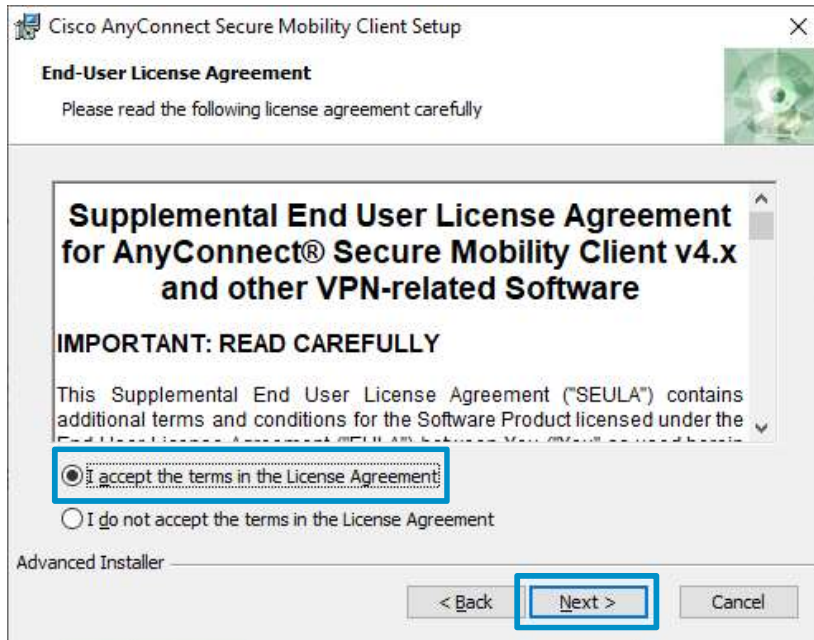
Aprire il file di installazione scaricato con il link menzionato sopra e seguire la procedura d'installazione passo per passo.

1. Nella prima finestra che appare, cliccare su **Next**.



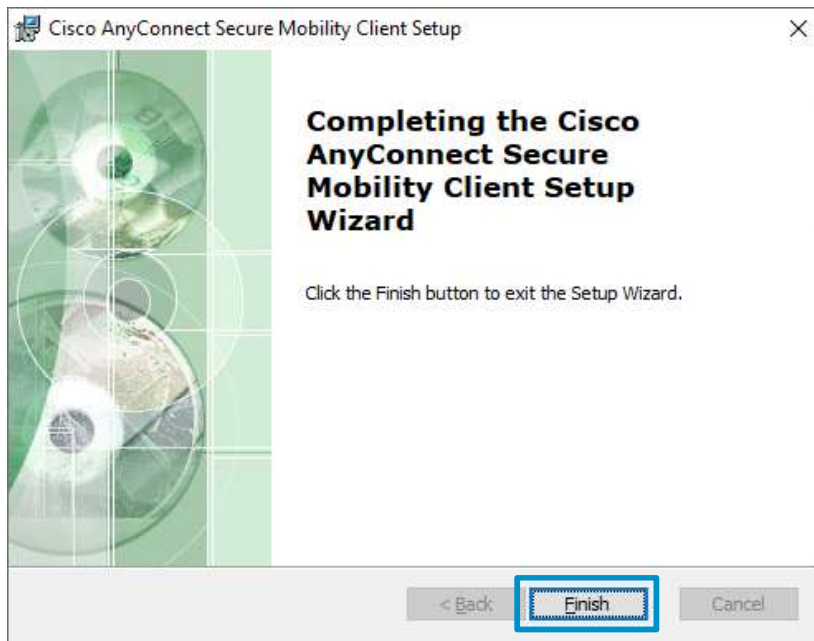
## SUPSI

2. Quindi accettare i termini e cliccare ancora su **Next**.



3. Infine cliccare su **Install** e attendere il completamento dell'installazione.


A questo punto Cisco AnyConnect sarà installato correttamente, cliccare quindi su **Finish**.




## SUPSI

### Secondo passo (attivazione)

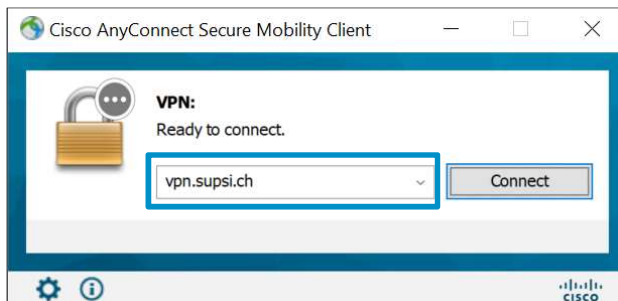
Dopo aver installato il programma, aprirlo per la prima configurazione

1. **Aprire** Cisco Anyconnect dalla barra delle applicazioni o effettuando una ricerca da .

È possibile trovare il programma sotto la seguente icona .

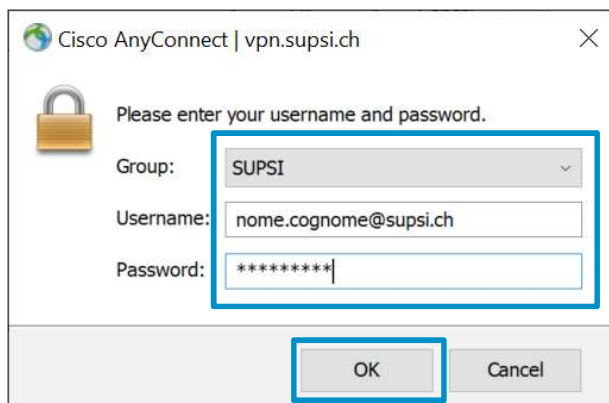
2. Al primo accesso, riempire il campo dell'indirizzo con **vpn.supsi.ch**.

Quindi cliccare su **Connect**.



3. Nella finestra che appare selezionare il gruppo **SUPSI** e inserire il **proprio NetID** con la relativa password.

Premere infine su **OK** per connettersi alla VPN.




## SUPSI

4. Se il collegamento è stato eseguito correttamente apparirà la seguente finestra.



### Secondo passo (disattivazione)

Dopo aver attivato il collegamento è possibile disconnettersi in qualsiasi momento nel seguente modo:

1. Cliccare sull'icona  che apparirà in basso a destra dello schermo.
2. Cliccare su **Disconnect** per disconnettersi dalla VPN.



Se si riscontrassero problemi o per altre domande contattare il servizio informatico del proprio dipartimento:

Email: [helpit@supsi.ch](mailto:helpit@supsi.ch)  
Contatto telefonico: **+41 058 666 66 51**