

**SUPSI**

# TeamViewer su PC privati

Windows 



Guida per: **studenti** e **collaboratori**.



Tempo di esecuzione: **5 min.**

## Introduzione

---

In questa guida verranno illustrati i passi per il download e l'esecuzione del software di supporto remoto utilizzato dalla SUPSI.

## Prerequisiti

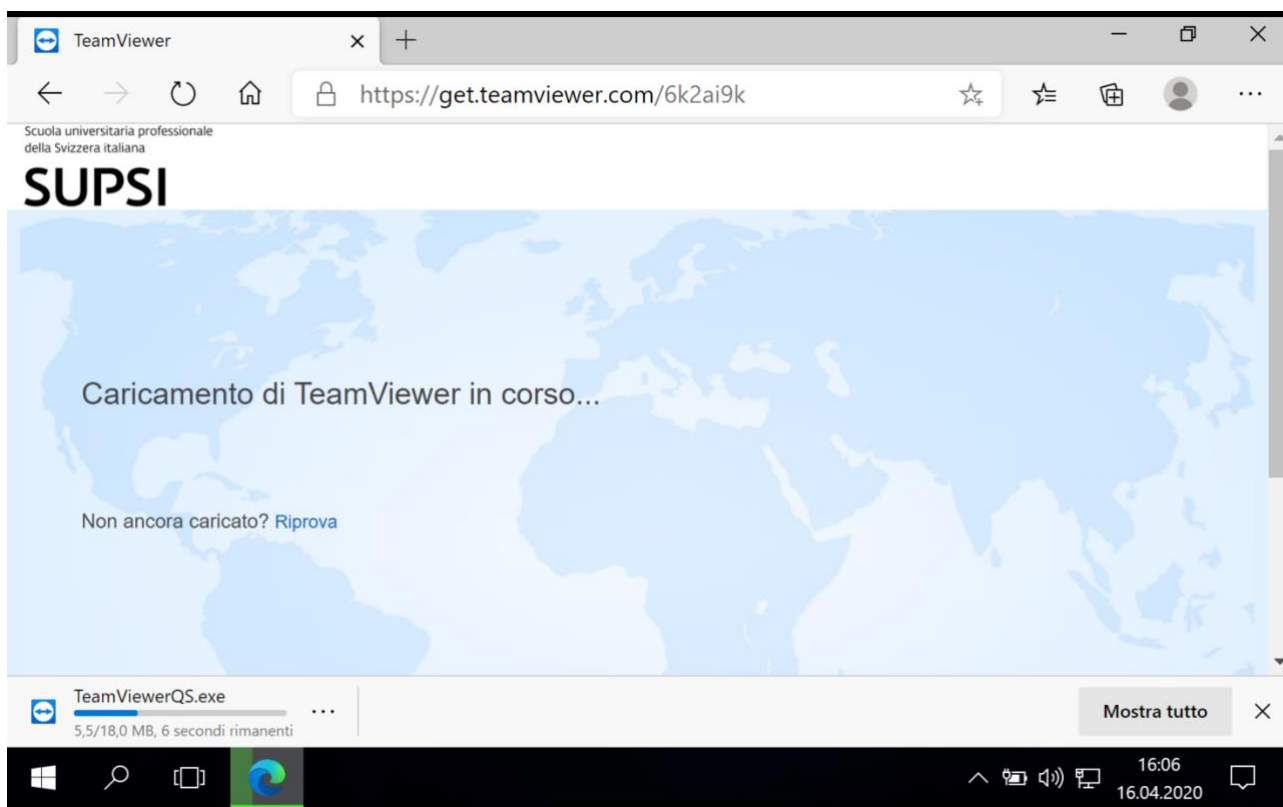
---

- Connessione internet
- Windows 7 o successivi

## SUPSI

### Primo passo – Download del software

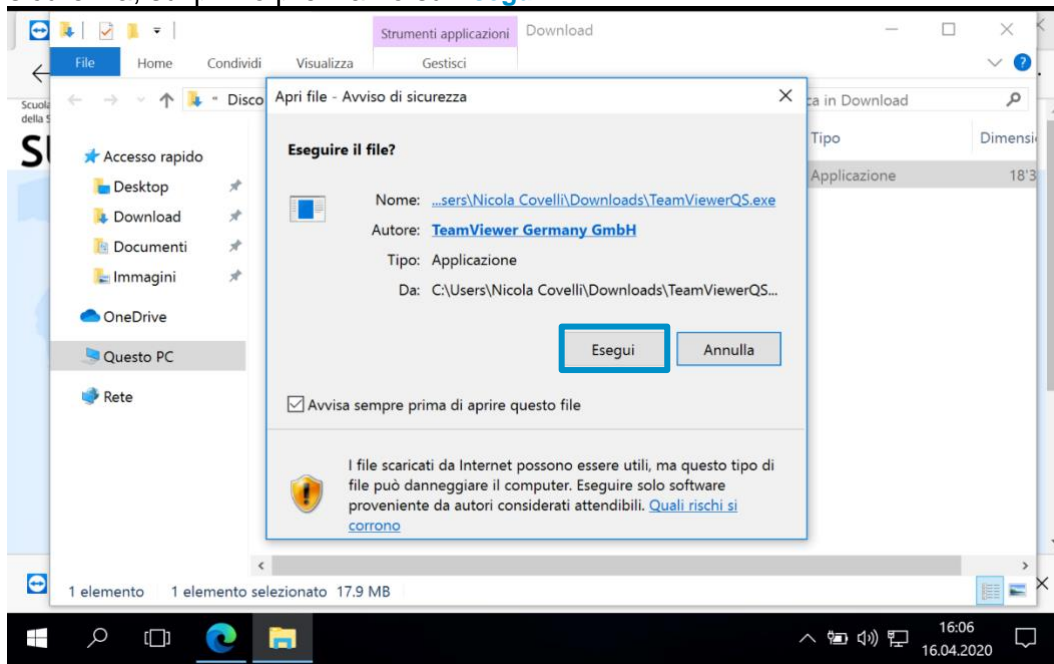
Scaricare il software seguendo questo [link](#). Verrete rimandati a questa pagina dove effettuerete in automatico il download (in caso contrario fare click su Riprova).



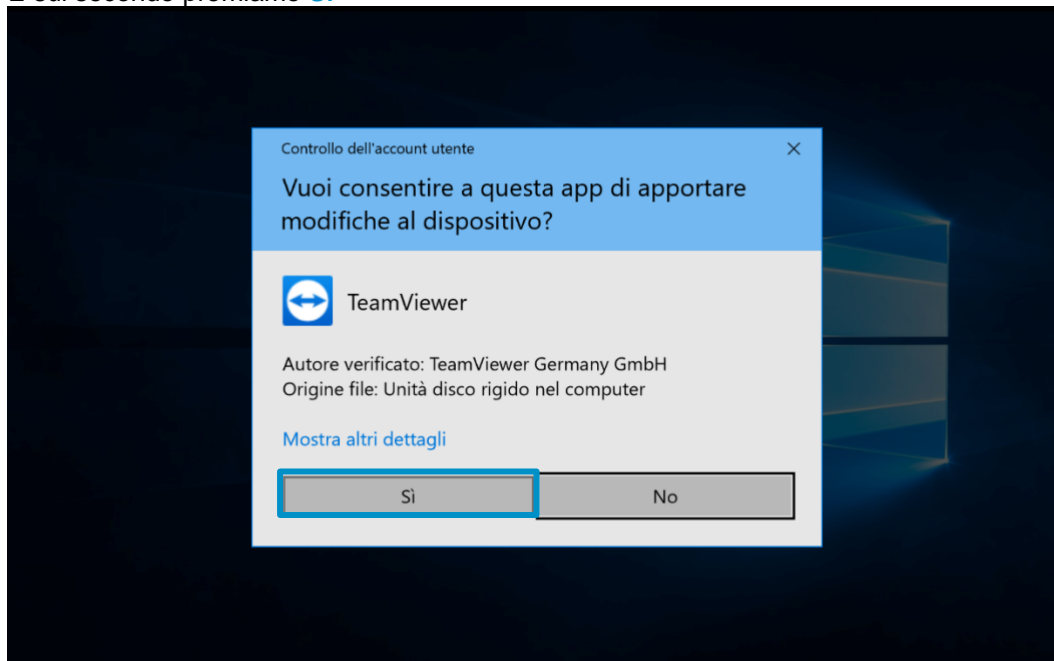
## SUPSI

### Secondo passo – Esecuzione del software

1. Eseguire il software appena scaricato (**TeamViewerQS.exe**), appariranno due avvisi di sicurezza, sul primo premiamo su **Esegui**



2. E sul secondo premiamo **Sì**



## SUPSI

3. Se abbiamo svolto i passaggi correttamente apparirà la finestra del software. Comunicare al Tecnico di riferimento l'ID in modo che riesca a collegarsi.



Se si riscontrassero problemi o per altre domande contattare il servizio informatico del proprio dipartimento:

Email: [helpit@supsi.ch](mailto:helpit@supsi.ch)  
Contatto telefonico:

# SUPSI