

SUPSI

Configurazione Mail

iPhone 

 Guida per: **collaboratori**

Introduzione

In questa guida sarà illustrato come collegare la propria casella di posta SUPSI

Prerequisiti

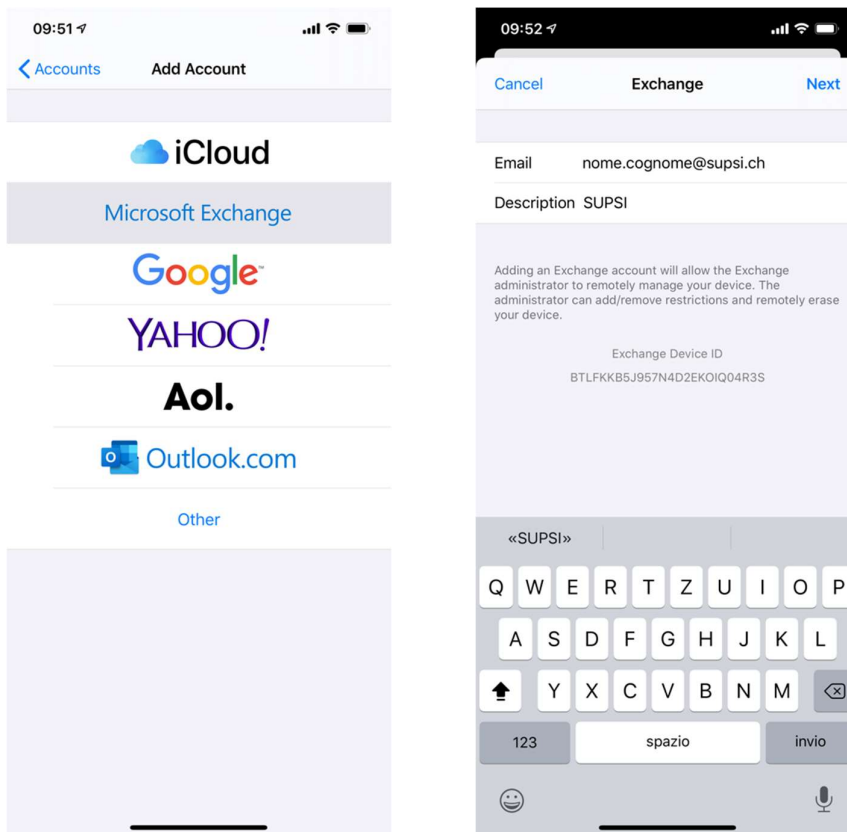
- Smartphone / Tablet Apple
- Connessione internet
- Possesso di un account di posta elettronica SUPSI

SUPSI

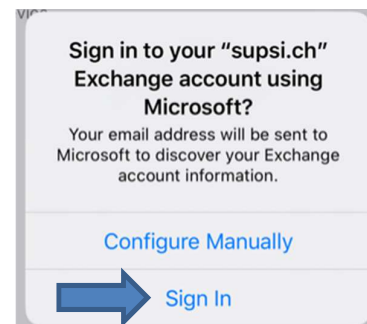
Primo passo

Aprire le preferenze e recarsi nel menu Password & Account, successivamente fare click su **Add account**

Selezionare **Microsoft Exchange** e successivamente inserire il proprio indirizzo mail SUPSI e una descrizione per l'account



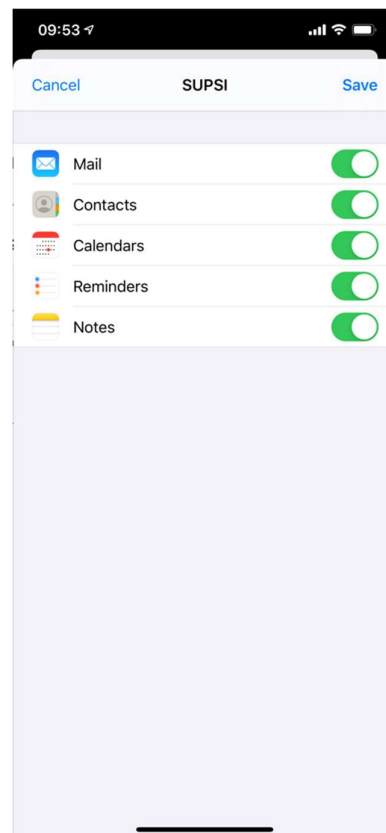
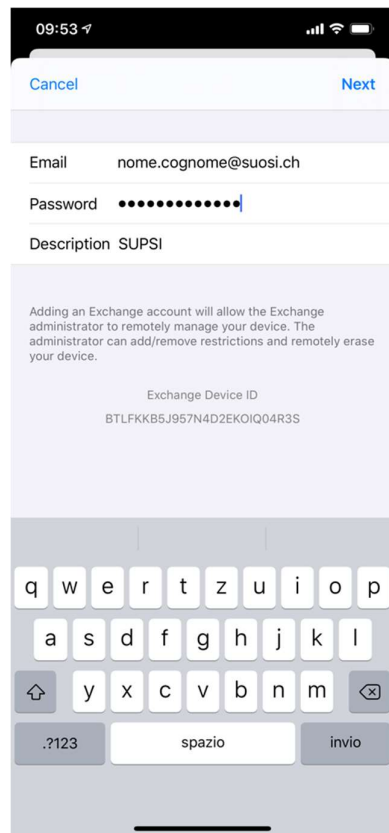
Al passaggio successivo confermare di voler autenticarsi con un account Microsoft facendo click su **Sign In**



SUPSI

Per terminare la configurazione inserire la password e fare click su **Next**

Successivamente selezionare le informazioni che si vogliono visualizzare all'interno del telefono e fare click su **Save**



Se si riscontrassero problemi o per altre domande contattare via ticket il servizio informatico del proprio dipartimento:

<https://helpit.supsi.ch>