

SUPSI

Aggiornamento della VPN SUPSI



Guida per: [studenti](#) e [collaboratori](#)



Tempo di esecuzione: **2 min**

Introduzione

In questa guida sarà illustrato come modificare le configurazioni della VPN TI-EDU (vpn.ti-edu.ch) per accedere alla nuova VPN SUPSI (vpn.supsi.ch)

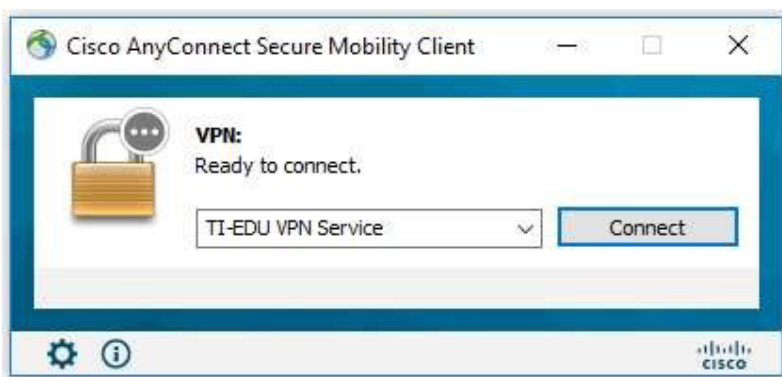
Prerequisiti

- Windows 7/10
- PC collegato in rete
- Possesso di un [account Windows](#)

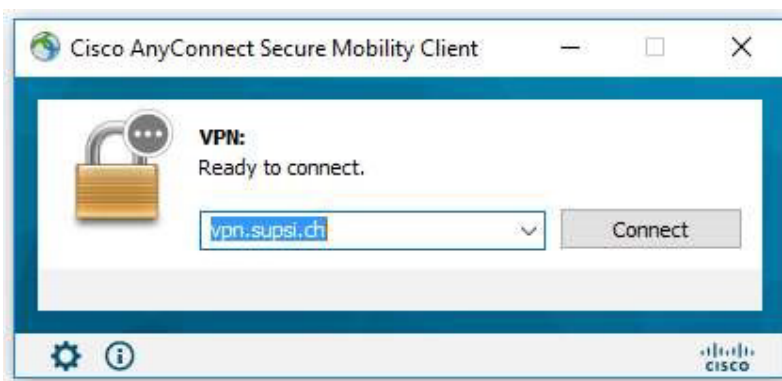
SUPSI

Primo passo (modifica indirizzo di connessione)

1. Aprire la VPN TI-EDU

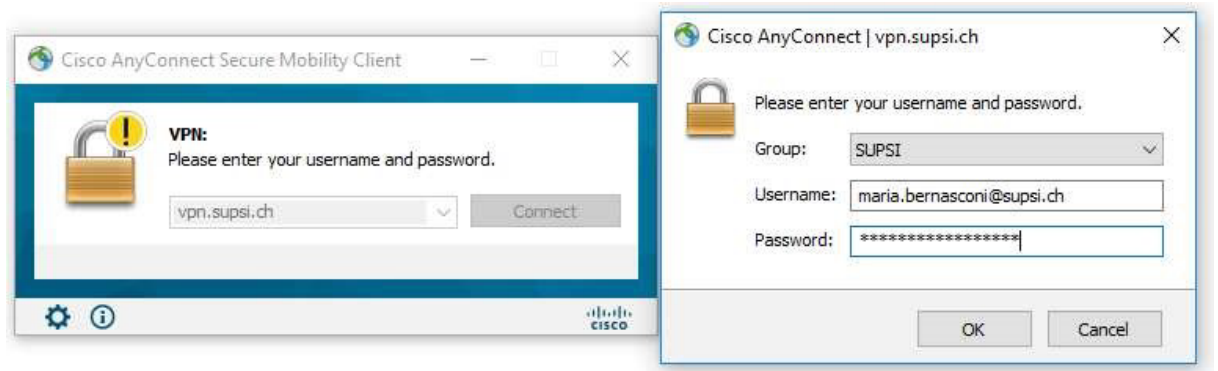


2. Sostituire l'indirizzo TI-EDU VPN Service con vpn.supsi.ch

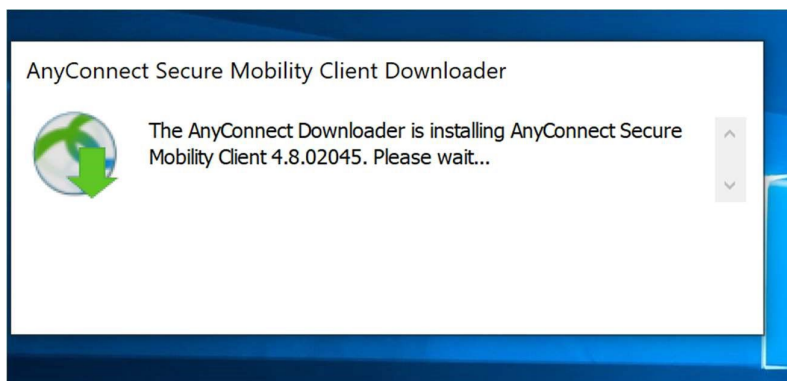
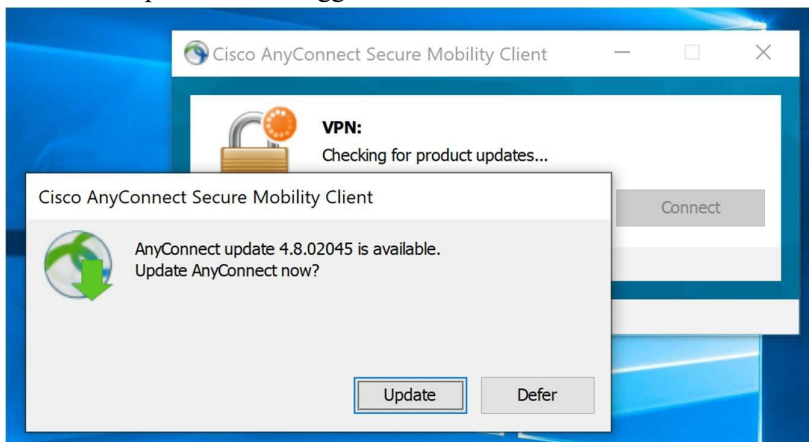


3. Cliccare su Connect e inserire le credenziali [Windows](#)

SUPSI

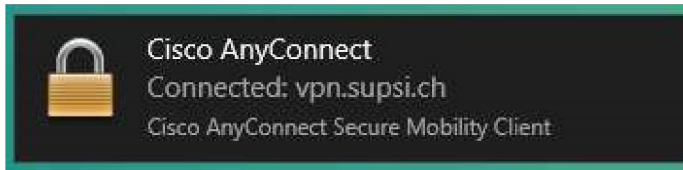


4. Se richiesto procede con l'aggiornamento di versione



SUPSI

5. Verificare che la connessione sia attiva:



Se si riscontrano problemi o per altre domande contattare il servizio informatico all'indirizzo web:

helpit.supsi.ch