

SUPSI

Configurazione della rete privata virtuale



Guida per: [studenti](#) e [collaboratori](#).



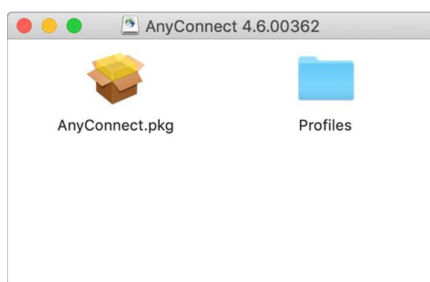
Tempo di esecuzione: **5 min.**

Prerequisiti

- Mac OS X 10.8.x o più recente
- Mac collegato ad internet
- Possesso di un account Windows
- Account Mac come amministratore

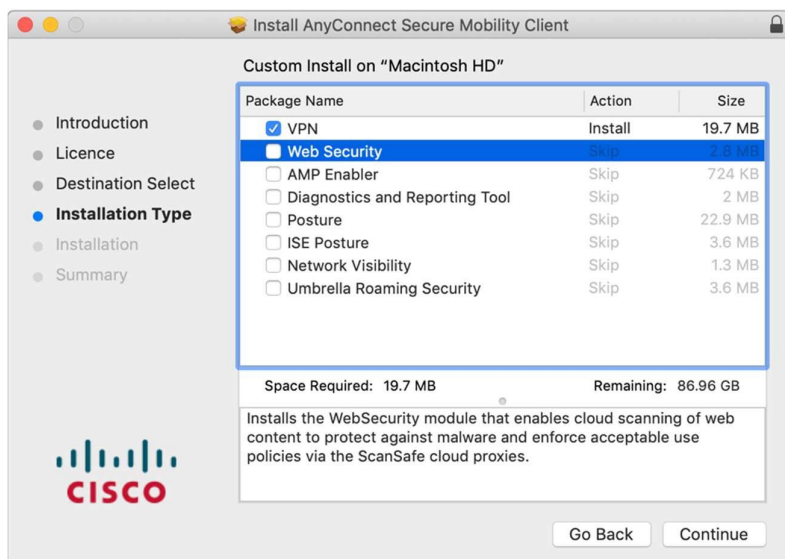
Configurazione e prima attivazione

1. Cliccare sul seguente link ed eseguire il download dell'applicativo:
<https://tools.supsi.ch/vpn/MacOS/>
2. Eseguire l'applicativo appena scaricato e selezionare la modalità d'installazione AnyConnect.



SUPSI

3. Seguire l'installazione passo per passo, selezionare solo il pacchetto VPN:



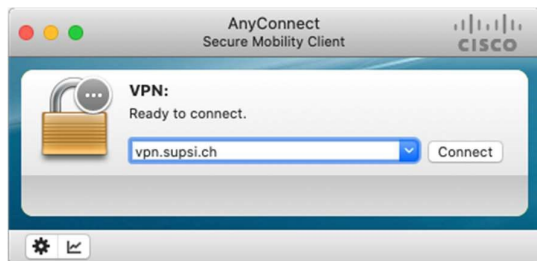
Installare solo il pacchetto VPN, deselegnare gli altri (Web Security, AMP Enabler, Diagnostics and Reporting Tool, Posture,...).

4. Accedere al menu delle applicazioni e fare doppio click sull'icona Cisco AnyConnect Secure Mobility Client.

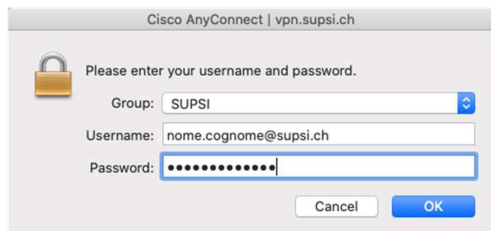


5. Digitare nel campo Connect l'indirizzo vpn.supsi.ch e cliccare Connect.

SUPSI



6. Scegliere il gruppo SUPSI. Immettere le credenziali del proprio account Windows con relativa password e cliccare su OK.



7. Se il collegamento VPN è andato a buon fine, nella barra dei menu in alto a destra apparirà la seguente icona



Attivazione ordinaria


8. Per attivare la VPN selezionare l'icona  sulla barra menu in alto a destra e cliccare VPN Connect.



A questo punto la rete VPN è attiva ed è possibile utilizzare i servizi del dipartimento.

SUPSI

Disattivazione

9. Per scollegare la connessione VPN selezionare nuovamente l'icona  sulla barra menu e cliccare VPN Disconnect oppure chiudere l'applicazione Cisco AnyConnect.



Se si riscontrano problemi o per altre domande contattare il servizio informatico all'indirizzo web:

helpit.supsi.ch