

SUPSI

Accesso alla rete VPN SUPSI

Windows 



Guida per: [studenti](#) e [collaboratori](#)



Tempo di esecuzione: [5 min](#)

Introduzione

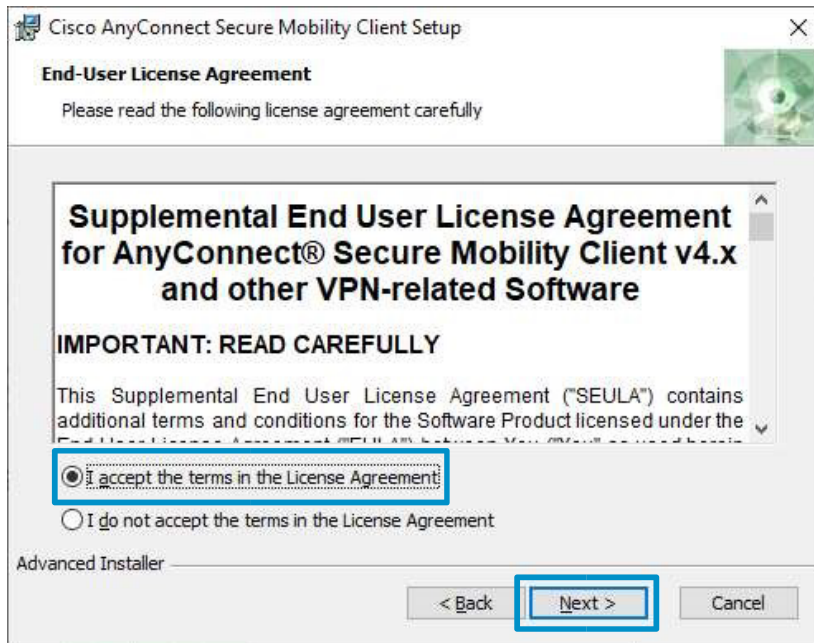
In questa guida sarà illustrato come accedere alle risorse di rete SUPSI tramite connessioni esterne, come per esempio da casa o fuori ufficio.

La VPN va inizialmente configurata, ed in seguito attivata secondo necessità.

Prerequisiti

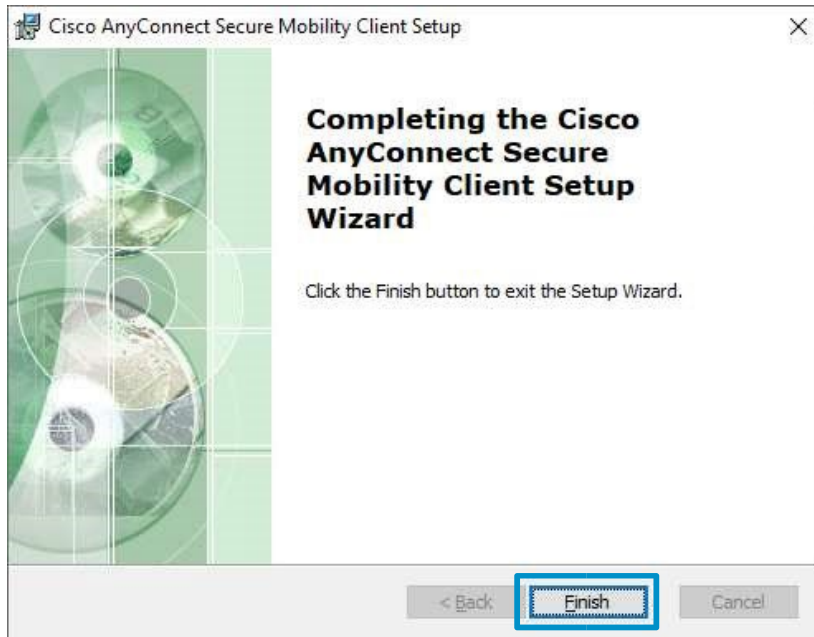
- Windows 7/10
- PC collegato in rete
- Possesso di un [account Windows](#)

SUPSI



Install e attendere il completamento dell'installazione.

A questo punto Cisco AnyConnect sarà installato correttamente, cliccare quindi **Finish**.



SUPSI

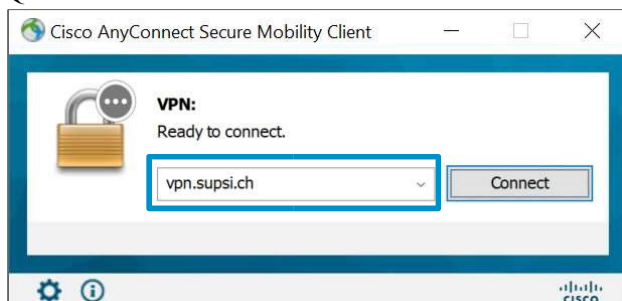
Secondo passo (attivazione)

Dopo aver installato il programma, aprirlo per la prima configurazione



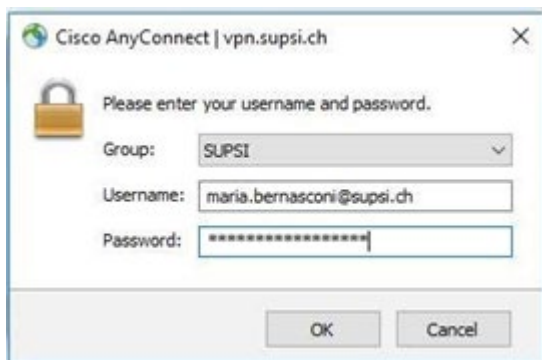
2. Al primo accesso, riempire il campo dell'indirizzo con vpn.supsi.ch.

Quindi cliccare su [Connect](#).



3. Nella finestra che appare selezionare il gruppo [SUPSI](#) e inserire il [proprio account Windows](#) con la relativa password.

Premere infine su [OK](#) per connettersi alla VPN.



4. Se il collegamento è stato eseguito correttamente apparirà la seguente finestra.

SUPSI



Secondo passo (disattivazione)

Dopo aver attivato il collegamento è possibile disconnettersi in qualsiasi momento nel seguente modo:



2. Cliccare su **Disconnect** per disconnettersi dalla VPN.



Se si riscontrano problemi o per altre domande contattare il servizio informatico all'indirizzo web:

helpit.supsi.ch