


SUPSI

Collegamento dischi di rete

Windows 

 Guida per: **studenti** e **collaboratori**.

 Tempo di esecuzione: **5 min.**

Introduzione

In questa guida sarà illustrato come accedere ai dischi di rete, “Didattica” e “Temporary”.

Prerequisiti

- PC collegato in rete SUPSI ([Accesso alla VPN](#) )
- Possesso di un account [Windows SUPSI](#)

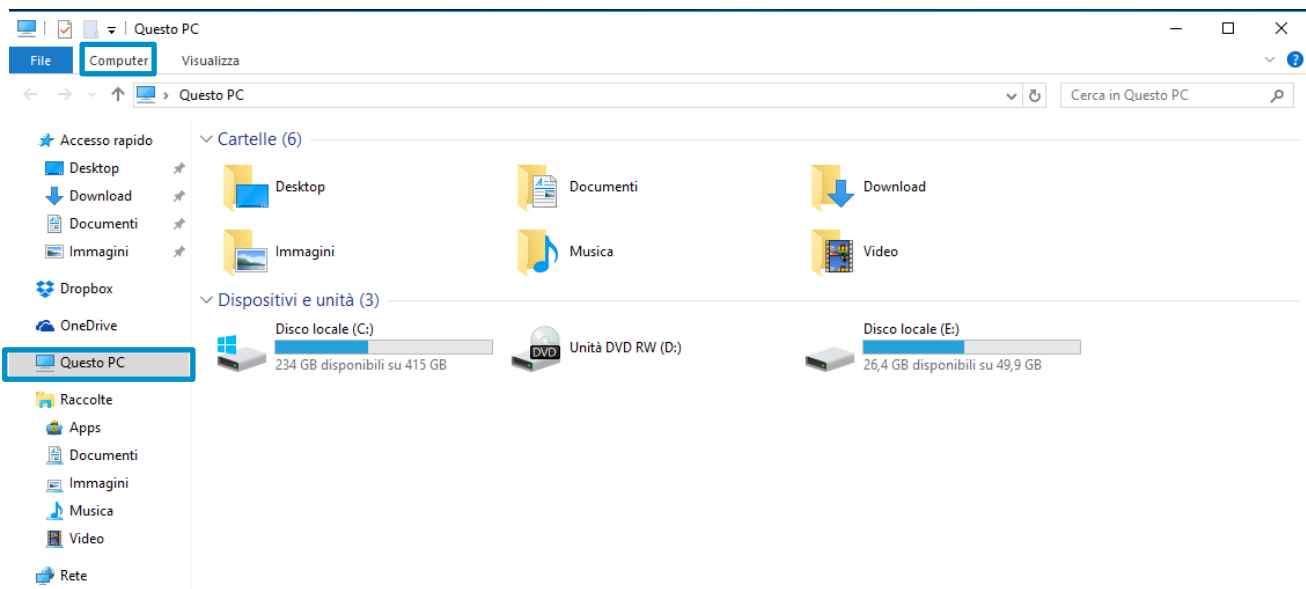
SUPSI



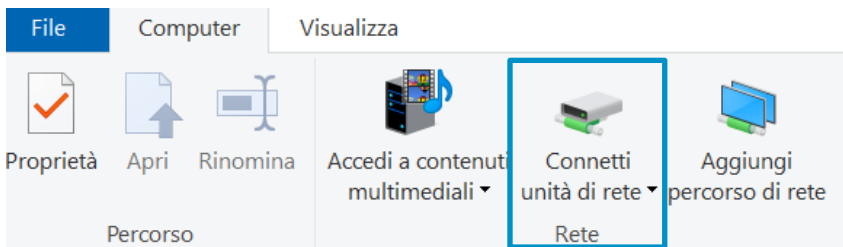
Percorsi di rete:
\\supsi.ch\DACD\Didattica
\\supsi.ch\DACD\Temporary

Collegamento

Aprire l'esplora file , andare su "Questo PC" e cliccare su "Computer" in alto a sinistra.



Cliccare l'opzione "Connetti unità di rete".



SUPSI

← Connetti unità di rete

Specificare la cartella di rete di cui eseguire il mapping.

Specificare la lettera dell'unità per la connessione e la cartella a cui connettersi:

Unità:

Cartella:

Esempio: \\server\condivisione

Riconnetti all'accesso

Connetti con credenziali diverse

[Connessione a un sito Web per l'archiviazione di documenti e immagini.](#)

Inserire il percorso di rete del disco che desiderate collegare:

Disco Didattica (unità N):
[\\supsi.ch\DACD\Didattica](#)

Disco Temporary (unità T):
[\\supsi.ch\DACD\Temporary](#)

Spuntare la casella sottostante e premere fine.

Sicurezza di Windows

Immettere le credenziali di rete

Immettere le credenziali per la connessione a: supsi.ch

Memorizza credenziali

[Altre opzioni](#)

Eeguire il login con le credenziali SUPSI (PC SUPSI, MS Teams, WiFi SUPSI,...).e cliccare su **OK** per terminare il collegamento del disco di rete.

Abilitare la [rete VPN](#) per mappare i dischi da rete esterna a SUPSI.



Se si riscontrassero problemi o per altre domande contattare il servizio informatico del proprio dipartimento:

portale supporto: <https://helpit.supsi.ch>